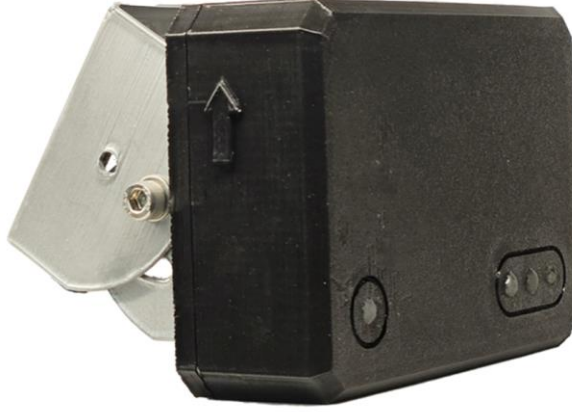


ProxiLoop Radar Sensörü



Genel Bilgiler

ProxiLoop; 24 GHz frekansında çalışan, kapsama alanı içerisindeki araç ve yaya varlığını tespit edebilen milimetre radar cihazıdır. Nesne varlığının tespit edilmesi halinde cihaz içerisinde bulunan tetikleme mekanizması ile bağlantılı olduğu cihaza komut gönderebilir. Bu özelliği sayesinde geleneksel zemin altına döşenen Loop detektörler gibi çalışmaktadır. Kullanım ve montaj kolaylığı sebebiyle Loop detektörlerin yerine tercih edilmektedir.

ProxiLoop, araçları ve yaları sınıflandırabilir ve iki farklı çıkış sinyali üretebilir. Cihaz konfigürasyon ayarları ile yaya ve araçların geliş yönlerine göre nesnelere filtrelenebilir.

Bluetooth bağlantı desteği sayesinde mobil cihazlar ile veri alışverişi ve cihaz konfigürasyonu kolaylıkla yapılabilir.

Ürün Özellikleri

- Hareketli araç ve yaya için sınıflandırma, mesafe ve yön tespiti
- Bluetooth ve RS485 haberleşme imkanı
- Uygulama alanına göre filtre seçeneği
- Düşük güç tüketimi, küçük boyutlar, 20 metre algılama mesafesi
- IP66 sınıf koruma
- $\pm 50^\circ$ cihaz montaj açısı

Genel Uygulama Alanları

- Kavşaklarda Loop Detektör alternatifi olarak araç tespit uygulamaları
- İnsan tespiti gerektiren yaya geçidi uygulamaları
- Akıllı otoyol aydınlatma sistemleri
- Tren yolları, ağır vasıta araçlar ve robotik uygulamalarda çarpışma önleyici sistemler
- Otopark yönetim sistemleri
- Garaj sistemleri
- Alarm sistemleri



Yaya Geçitleri



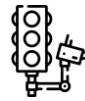
Akıllı Şehir Sistemleri



Lojistik



Güvenlik Sistemleri



Trafik Sistemleri



Şehir Aydınlatma Sistemleri

ProxiLoop Radar Sensörü

Radar Özellikleri

| | |
|-------------------|-----------|
| Çalışma Frekansı | :24 GHz |
| Tarama Sıklığı | :5 Hz |
| Algılama Mesafesi | : 20m |
| Mesafe Doğruluğu | :±1.1m |
| Hız Aralığı | :0.5~6m/s |
| Azimuth Açısı | :97° |
| Elevation Açısı | :44° |

Elektriksel Özellikler

| | |
|-----------------|------------|
| Çalışma Voltajı | :12-24 VDC |
| Güç Tüketimi | :5W |

Haberleşme

| | |
|----------|-------------------|
| İletişim | :RS485, Bluetooth |
|----------|-------------------|

Mekanik Özellikler

| | |
|----------------------|------------|
| Kasa Ölçüleri | :114x79 mm |
| Ağırlık | :150 gr |
| Kasa Malzemesi | :ABS |
| Cihaz Bağlantı Açısı | :±50° |

Çevresel Koşullar

| | |
|-------------------|-----------|
| Çalışma Sıcaklığı | :-40~85°C |
| İp Koruma Sınıfı | :IP66 |

Teknik Resim (Yandan Görünüm) ve Bağlantı Şeması

